

THL21 中高压系列拉杆式液压缸

- C-1 选型方式
- C-2 THL21 系列标准型油缸 (B 型)
- C-3 THL21 系列单耳环式油缸 (R 型)
- C-4 THL21 系列前法兰式油缸 (Q 型)
- C-5 THL21 系列后法兰式油缸 (H 型)
- C-6 THL21 系列前铰轴式油缸 (J 型)
- C-7 THL21 系列中铰轴式油缸 (Z 型)
- C-8 THL21 系列脚架式油缸 (D 型)

A
冶金重型油缸

B
工程及机械用液压缸

C
拉杆式液压缸

D
齿轮齿条摆动液压缸

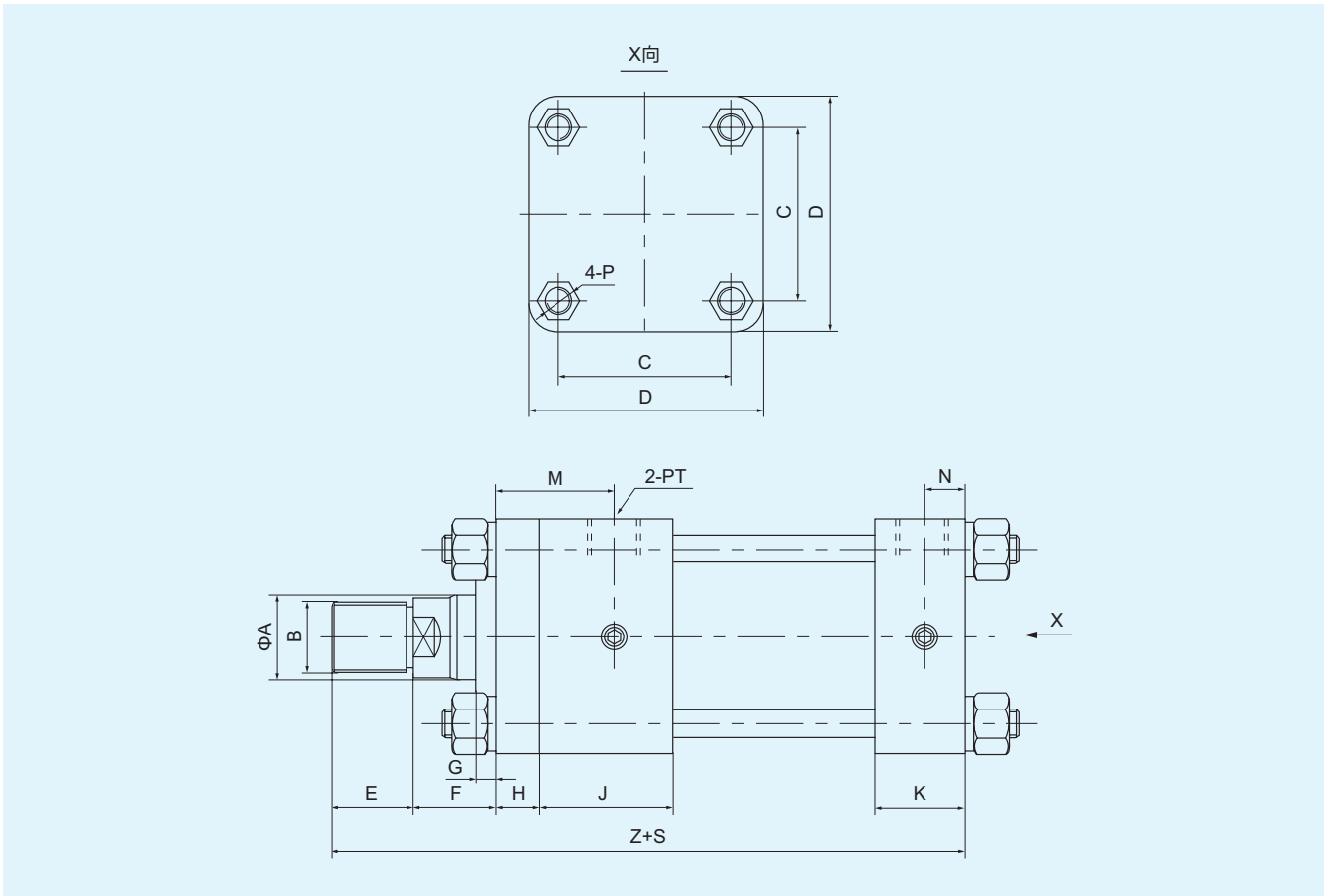
E
旋转接头 (液压滑环)

选型方式

THL □ □ □ □ / □ - □ (□) □□ □ □
 (1) (2) (3) (4) (5) (6) (7) (8) (9) (10) (11)

(1) 产品系列	THL: 天恒中高压系列拉杆式液压缸
(2) 工作类型	无标记: 常规缸 (工作温度: -35°C~+100°C) (活塞速度 ≤0.5m/s) R: 高温缸 (工作温度: -30°C~+220°C) V: 高速缸 (活塞速度: ≤5m/s) S: 伺服缸 (最低起动压力 ≤0.1MPa)
(3) 额定压力 (MPa)	10, 12.5, 16, 21
(4) 安装形式	B: 基本型 R: 单耳环 Q: 前法兰 H: 后法兰 J: 前铰轴 Z: 中间铰轴 D: 脚架
(5) 缸径	单位 mm
(6) 活塞杆径	单位 mm
(7) 行程	单位 mm
(8) 中部铰轴位置	中间铰轴式 ZL 尺寸由用户自定
(9) 缓冲说明	无标记: 无缓冲 DJ: 无杆腔间隙缓冲 XJ: 有杆腔间隙缓冲 DT: 无杆腔可调缓冲 LJ: 两腔间隙缓冲
(10) 工作介质	无标记: 矿物油 W: 水乙二醇, 乳化液 P: 磷酸脂 其他介质: 文字说明
(11) 油口螺纹	01: 公制螺纹 02: 英制螺纹

THL21 系列标准型油缸 (B 型)

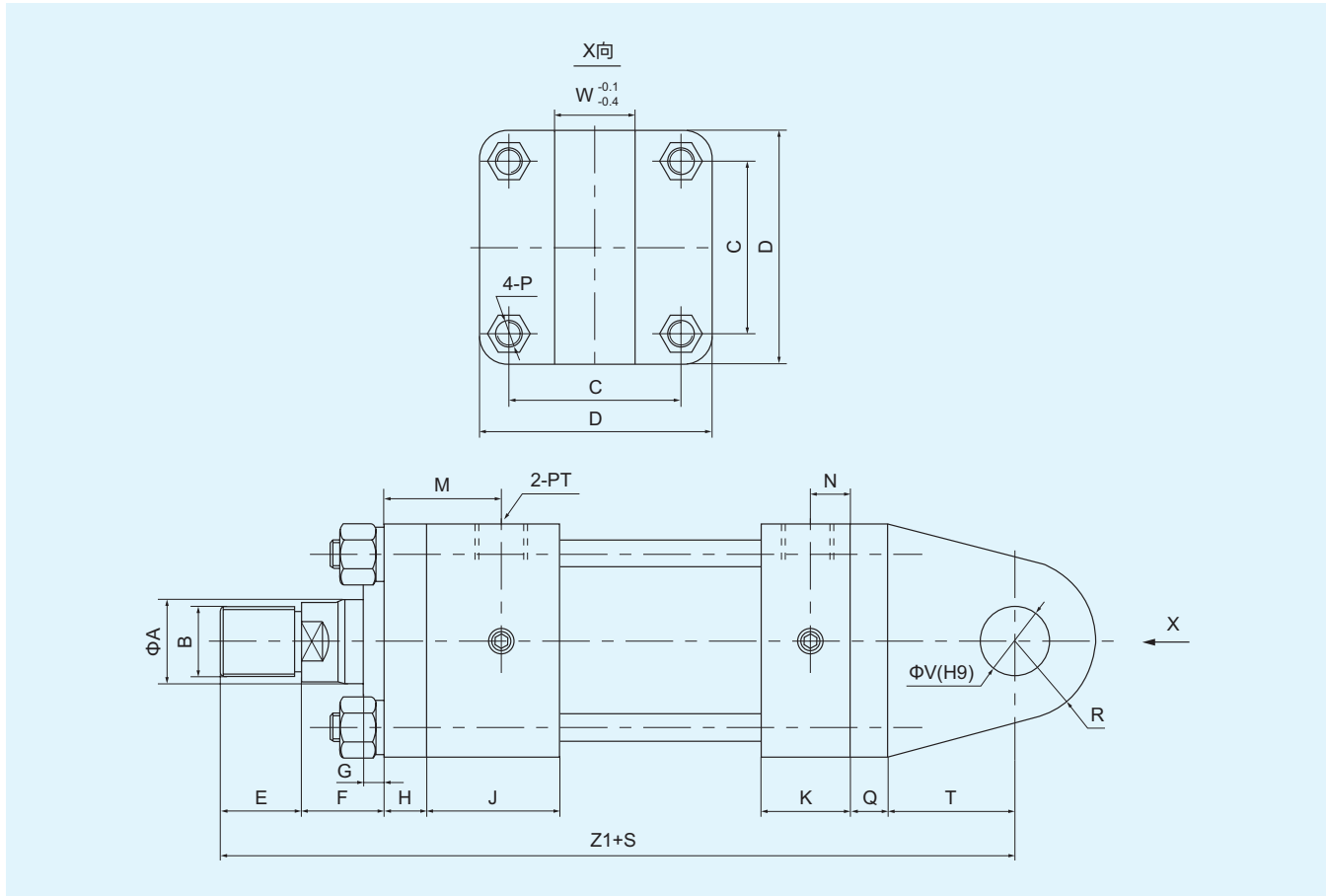


缸径	A	B	C	D	E	F	G	H	J	K	M	N	P	Z	PT	
															01	02
40	18	M14 × 1.5	48	70	25	30	9	15	40	32	39	16	M10	206	M14 × 1.5	G1/4
	22	M18 × 1.5														
50	22	M18 × 1.5	58	82	30	30	9	18	45	36	45	18	M12	227	M18 × 1.5	G3/8
	28	M22 × 1.5														
63	28	M22 × 1.5	70	100	35	30	9	20	50	40	50	20	M14	250	M22 × 1.5	G1/2
	36	M30 × 2														
80	36	M30 × 2	85	120	45	35	12	24	55	40	59	20	M16	279	M22 × 1.5	G1/2
	45	M39 × 2														
100	45	M39 × 2	104	145	55	35	12	28	60	45	65	23	M20	308	M27 × 2	G3/4
	56	M48 × 2														
125	56	M48 × 2	128	175	65	35	12	32	60	45	69	23	M24	325	M27 × 2	G3/4
	70	M56 × 2														
160	70	M56 × 2	150	205	75	40	15	35	68	55	75	28	M27	363	M33 × 2	G1
	90	M72 × 2														
200	90	M72 × 2	185	255	90	40	15	40	78	65	85	33	M33	403	M42 × 2	G1-1/4
	110	M90 × 2														

C THL21 中高压系列拉杆式液压缸

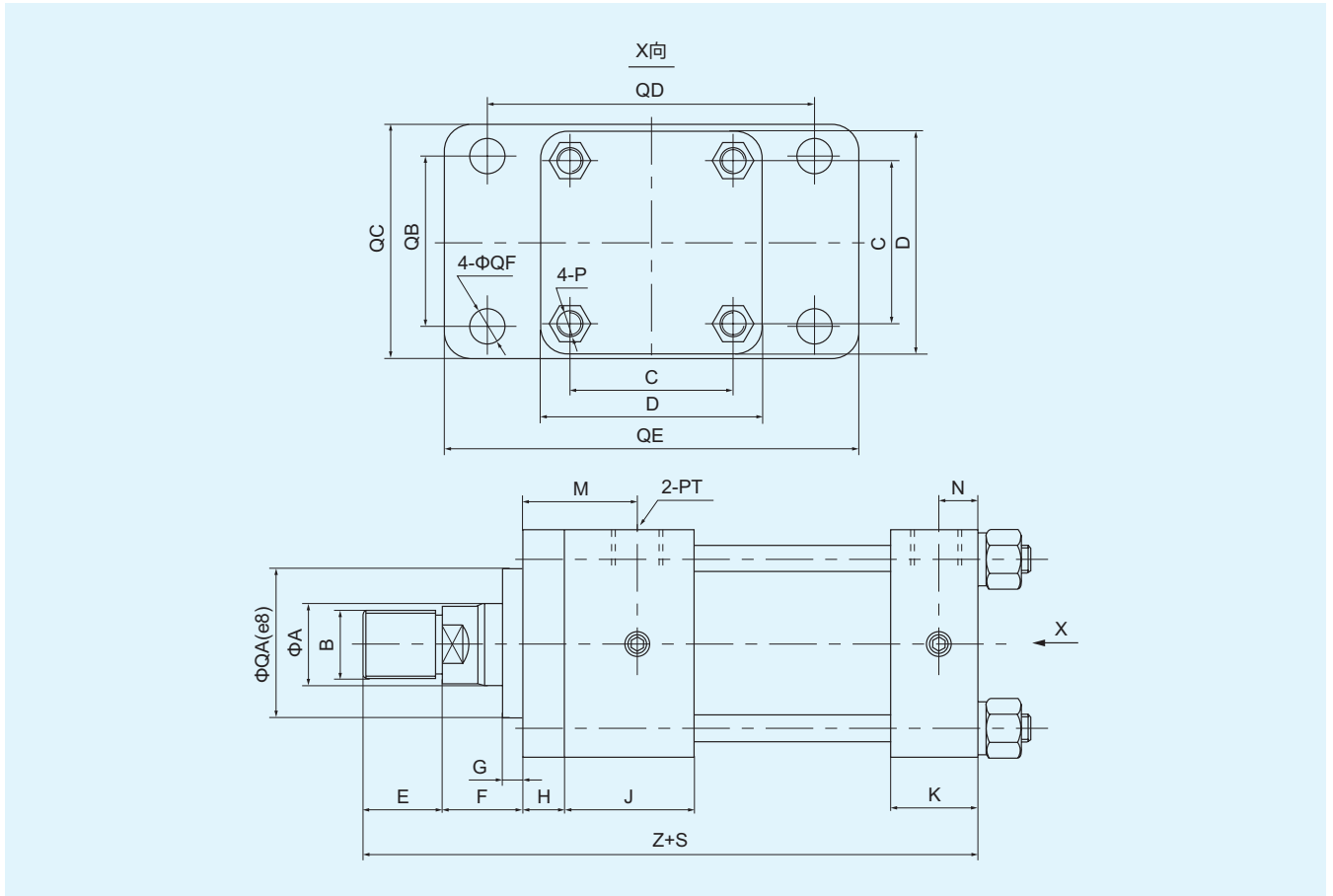
通用液压缸 General Hydraulic Cylinder

THL21 系列单耳环式油缸 (R 型)



缸径	A	B	C	D	E	F	G	H	J	K	M	N	P	Q	R	T	V	W	Z1	PT	
																				01	02
40	18	M14 × 1.5	48	70	25	30	9	15	40	32	39	16	M10	15	25	35	20	25	256	M14 × 1.5	G1/4
	22	M18 × 1.5																			
50	22	M18 × 1.5	58	82	30	30	9	18	45	36	45	18	M12	18	30	45	25	30	290	M18 × 1.5	G3/8
	28	M22 × 1.5																			
63	28	M22 × 1.5	70	100	35	30	9	20	50	40	50	20	M14	20	35	55	30	35	325	M22 × 1.5	G1/2
	36	M30 × 2																			
80	36	M30 × 2	85	120	45	35	12	24	55	40	59	20	M16	24	45	65	40	45	368	M22 × 1.5	G1/2
	45	M39 × 2																			
100	45	M39 × 2	104	145	55	35	12	28	60	45	65	23	M20	28	50	70	50	50	406	M27 × 2	G3/4
	56	M48 × 2																			
125	56	M48 × 2	128	175	65	35	12	32	60	45	69	23	M24	32	55	75	55	55	432	M27 × 2	G3/4
	70	M56 × 2																			
160	70	M56 × 2	150	205	75	40	15	35	68	55	75	28	M27	35	60	80	60	60	478	M33 × 2	G1
	90	M72 × 2																			
200	90	M72 × 2	185	255	90	40	15	40	78	65	85	33	M33	40	80	100	80	80	543	M42 × 2	G1-1/4
	110	M90 × 2																			

THL21 系列前法兰式油缸 (Q 型)

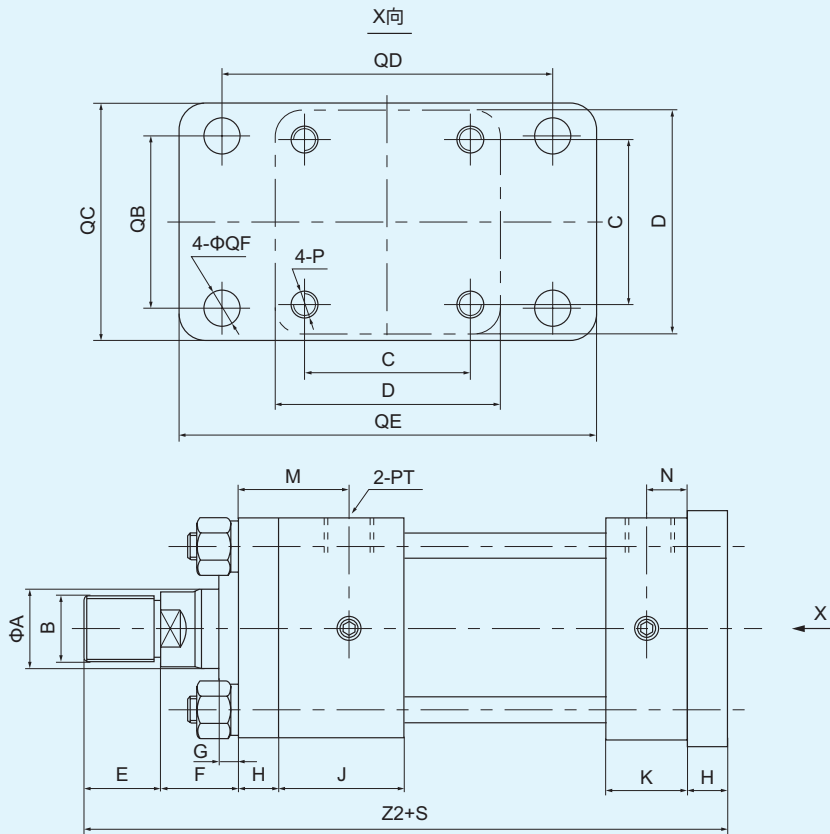


缸径	A	B	C	D	E	F	G	H	J	K	M	N	P	QA	QB	QC	QD	QE	QF	Z	PT	
																					01	02
40	18	M14×1.5	48	70	25	30	9	15	40	32	39	16	M10	40	48	73	98	120	11	206	M14×1.5	G1/4
	22	M18×1.5																				
50	22	M18×1.5	58	82	30	30	9	18	45	36	45	18	M12	50	58	85	115	140	14	227	M18×1.5	G3/8
	28	M22×1.5																				
63	28	M22×1.5	70	100	35	30	9	20	50	40	50	20	M14	60	70	105	135	165	16	250	M22×1.5	G1/2
	36	M30×2																				
80	36	M30×2	85	120	45	35	12	24	55	40	59	20	M16	75	85	125	160	195	18	279	M22×1.5	G1/2
	45	M39×2																				
100	45	M39×2	104	145	55	35	12	28	60	45	65	23	M20	90	104	140	195	240	22	308	M27×2	G3/4
	56	M48×2																				
125	56	M48×2	128	175	65	35	12	32	60	45	69	23	M24	100	128	180	230	280	26	325	M27×2	G3/4
	70	M56×2																				
160	70	M56×2	150	205	75	40	15	35	68	55	75	28	M27	125	150	215	270	330	30	363	M33×2	G1
	90	M72×2																				
200	90	M72×2	185	255	90	40	15	40	78	65	85	33	M33	160	165	265	330	410	36	403	M42×2	G1-1/4
	110	M90×2																				

C THL21 中高压系列拉杆式液压缸

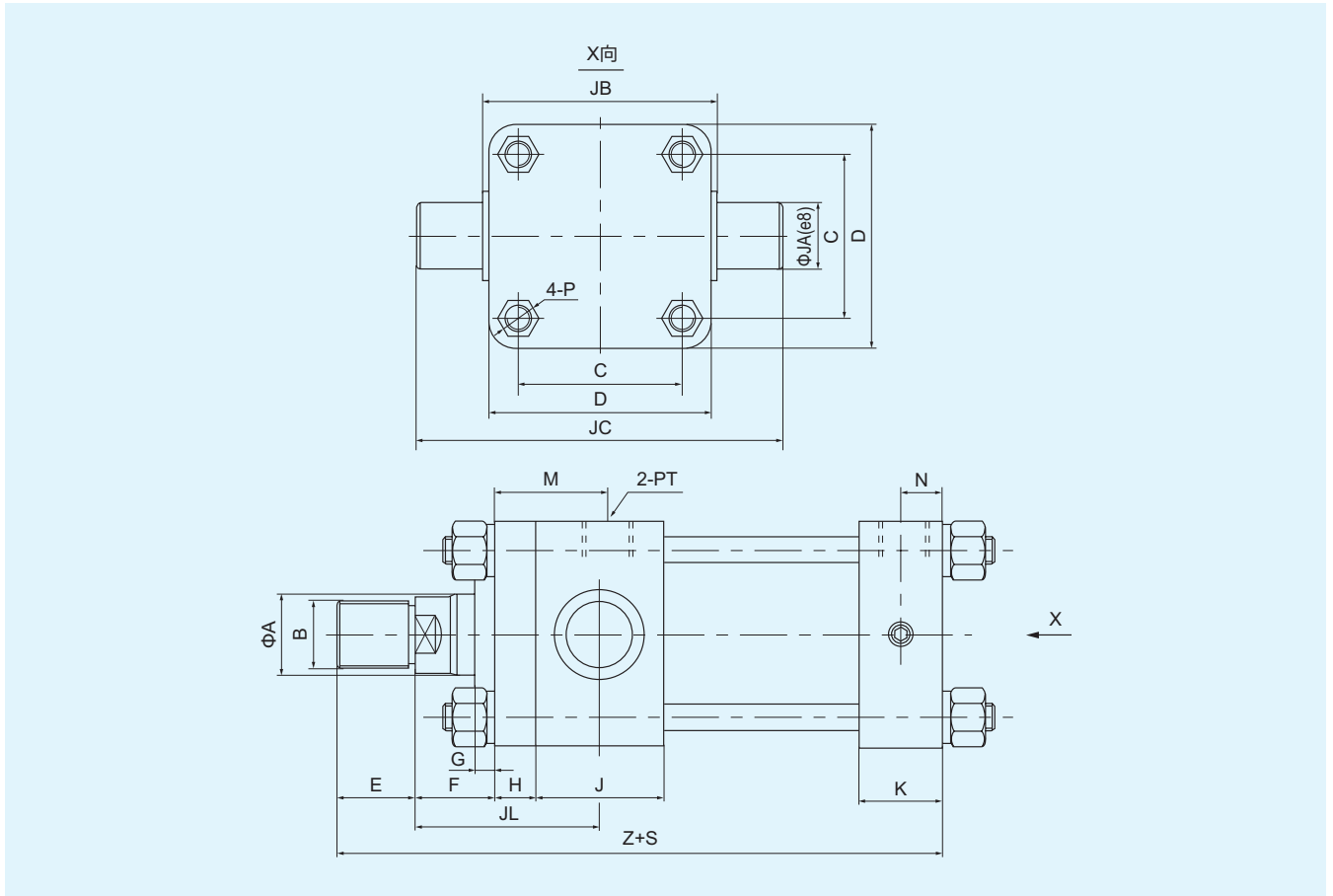
通用液压缸 General Hydraulic Cylinder

THL21 系列后法兰式油缸 (H 型)



缸径	A	B	C	D	E	F	G	H	J	K	M	N	P	QB	QC	QD	QE	QF	Z2	PT	
																				01	02
40	18	M14 × 1.5	48	70	25	30	9	15	40	32	39	16	M10	48	73	98	120	11	221	M14 × 1.5	G1/4
	22	M18 × 1.5																			
50	22	M18 × 1.5	58	82	30	30	9	18	45	36	45	18	M12	58	85	115	140	14	245	M18 × 1.5	G3/8
	28	M22 × 1.5																			
63	28	M22 × 1.5	70	100	35	30	9	20	50	40	50	20	M14	70	105	135	165	16	270	M22 × 1.5	G1/2
	36	M30 × 2																			
80	36	M30 × 2	85	120	45	35	12	24	55	40	59	20	M16	85	125	160	195	18	303	M22 × 1.5	G1/2
	45	M39 × 2																			
100	45	M39 × 2	104	145	55	35	12	28	60	45	65	23	M20	104	150	195	240	22	336	M27 × 2	G3/4
	56	M48 × 2																			
125	56	M48 × 2	128	175	65	35	12	32	60	45	69	23	M24	128	180	230	280	26	357	M27 × 2	G3/4
	70	M56 × 2																			
160	70	M56 × 2	150	205	75	40	15	35	68	55	75	28	M27	150	215	270	330	30	398	M33 × 2	G1
	90	M72 × 2																			
200	90	M72 × 2	185	255	90	40	15	40	78	65	85	33	M33	185	265	330	410	36	443	M42 × 2	G1-1/4
	110	M90 × 2																			

THL21 系列前铰轴式油缸 (J 型)

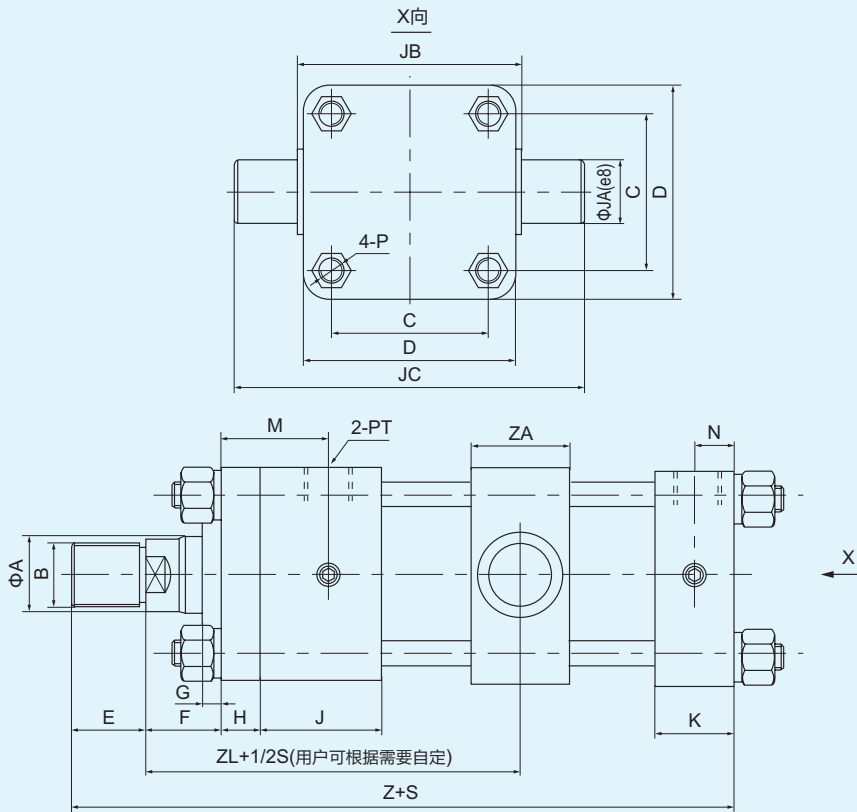


缸径	A	B	C	D	E	F	G	H	J	K	M	N	P	JA	JB	JC	JL	Z	PT	
																			01	02
40	18	M14×1.5	48	70	25	30	9	15	40	32	39	16	M10	20	73	113	65	206	M14×1.5	G1/4
	22	M18×1.5																		
50	22	M18×1.5	58	82	30	30	9	18	45	36	45	18	M12	25	88	138	70.5	227	M18×1.5	G3/8
	28	M22×1.5																		
63	28	M22×1.5	70	100	35	30	9	20	50	40	50	20	M14	30	106	166	75	250	M22×1.5	G1/2
	36	M30×2																		
80	36	M30×2	85	120	45	35	12	24	55	40	59	20	M16	40	130	210	86.5	279	M22×1.5	G1/2
	45	M39×2																		
100	45	M39×2	104	145	55	35	12	28	60	45	65	23	M20	50	155	255	93	308	M27×2	G3/4
	56	M48×2																		
125	56	M48×2	128	175	65	35	12	32	60	45	69	23	M24	55	185	295	97	325	M27×2	G3/4
	70	M56×2																		
160	70	M56×2	150	205	75	40	15	35	68	55	75	28	M27	60	220	340	109	363	M33×2	G1
	90	M72×2																		
200	90	M72×2	185	255	90	40	15	40	78	65	85	33	M33	70	270	410	119	403	M42×2	G1-1/4
	110	M90×2																		

C THL21 中高压系列拉杆式液压缸

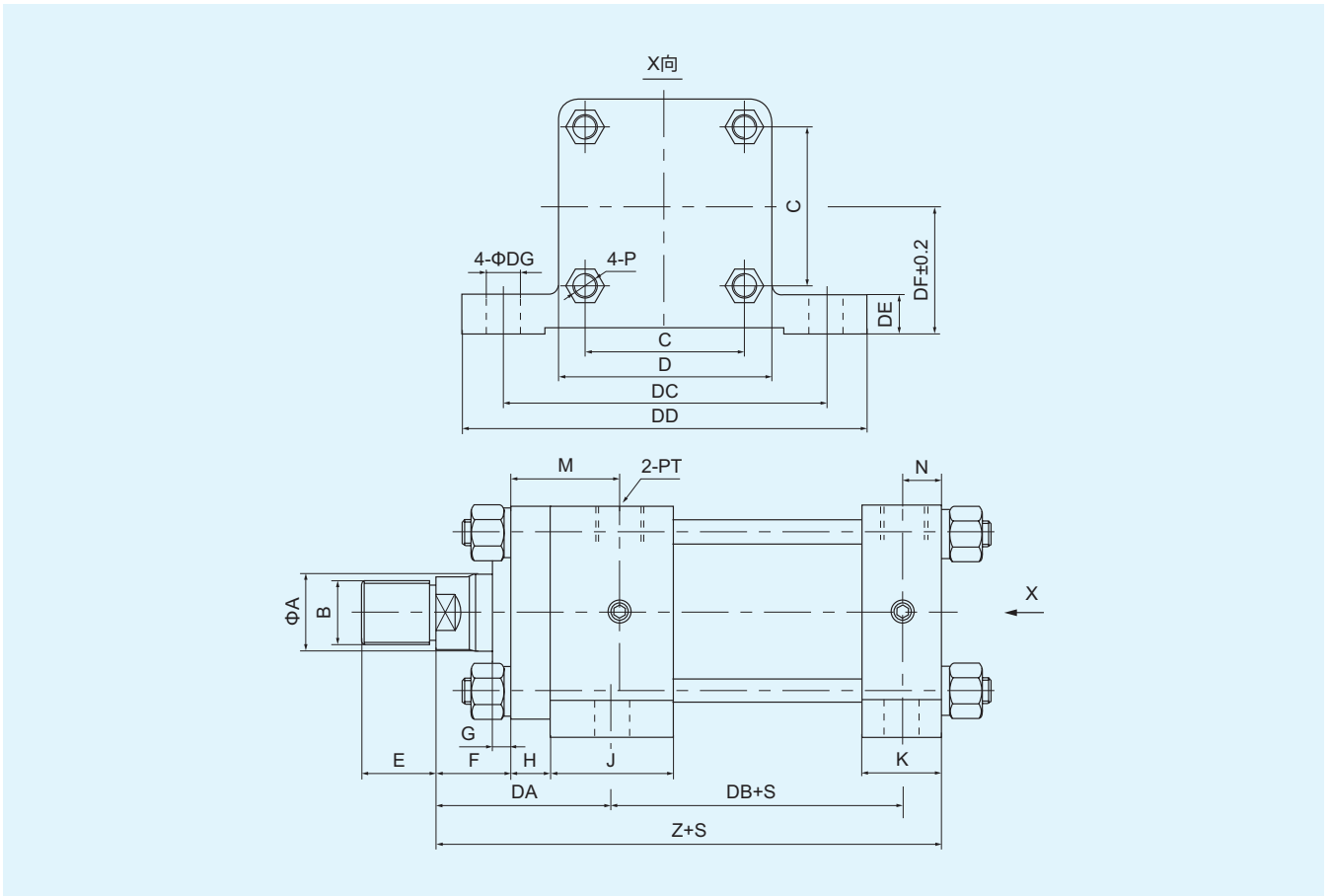
通用液压缸 General Hydraulic Cylinder

THL21 系列中铰轴式油缸 (Z 型)



缸径	A	B	C	D	E	F	G	H	J	K	M	N	P	JA	JB	JC	ZA	ZL	Z	PT	
																				01	02
40	18	M14×1.5	48	70	25	30	9	15	40	32	39	16	M10	20	73	113	30	117	206	M14×1.5	G1/4
	22	M18×1.5																			
50	22	M18×1.5	58	82	30	30	9	18	45	36	45	18	M12	25	88	138	35	127	227	M18×1.5	G3/8
	28	M22×1.5																			
63	28	M22×1.5	70	100	35	30	9	20	50	40	50	20	M14	30	106	166	40	137.5	250	M22×1.5	G1/2
	36	M30×2																			
80	36	M30×2	85	120	45	35	12	24	55	40	59	20	M16	40	130	210	50	154	279	M22×1.5	G1/2
	45	M39×2																			
100	45	M39×2	104	145	55	35	12	28	60	45	65	23	M20	50	155	255	60	165.5	308	M27×2	G3/4
	56	M48×2																			
125	56	M48×2	128	175	65	35	12	32	60	45	69	23	M24	55	185	295	65	171	325	M27×2	G3/4
	70	M56×2																			
160	70	M56×2	150	205	75	40	15	35	68	55	75	28	M27	60	220	340	70	188	363	M33×2	G1
	90	M72×2																			
200	90	M72×2	185	255	90	40	15	40	78	65	85	33	M33	76	270	410	90	203	403	M42×2	G1-1/4
	110	M90×2																			

THL21 系列脚架式油缸 (D 型)



缸径	A	B	C	D	E	F	G	H	J	K	M	N	P	DA	DB	DC	DD	DE	DF	DG	Z	PT	
																						01	02
40	18	M14×1.5	48	70	25	30	9	15	40	32	39	16	M10	65	100	98	120	15	42	11	206	M14×1.5	G1/4
	22	M18×1.5																				M14×1.5	G1/4
50	22	M18×1.5	58	82	30	30	9	18	45	36	45	18	M12	70.5	108.5	115	140	20	50	14	227	M18×1.5	G3/8
	28	M22×1.5																				M18×1.5	G3/8
63	28	M22×1.5	70	100	35	30	9	20	50	40	50	20	M14	75	120	135	165	25	62	16	250	M22×1.5	G1/2
	36	M30×2																				M22×1.5	G1/2
80	36	M30×2	85	120	45	35	12	24	55	40	59	20	M16	86.5	127.5	160	195	30	75	18	279	M22×1.5	G1/2
	45	M39×2																				M22×1.5	G1/2
100	45	M39×2	104	145	55	35	12	28	60	45	65	23	M20	93	137.5	195	240	35	85	22	308	M27×2	G3/4
	56	M48×2																				M27×2	G3/4
125	56	M48×2	128	175	65	35	12	32	60	45	69	23	M24	97	140.5	230	280	45	105	26	325	M27×2	G3/4
	70	M56×2																				M27×2	G3/4
160	70	M56×2	150	205	75	40	15	35	68	55	75	28	M27	109	151.5	270	330	55	125	30	363	M33×2	G1
	90	M72×2																				M33×2	G1
200	90	M72×2	185	255	90	40	15	40	78	65	85	33	M33	119	161.5	330	410	70	150	36	403	M42×2	G1-1/4
	110	M90×2																				M42×2	G1-1/4